

Comune di NONANTOLA



**PUG**  
**NONANTOLA**  
PIANO URBANISTICO GENERALE

Sindaco  
Federica Nannetti

Progettista PUG  
Arch. Carla Ferrari

UT Comune di Nonantola  
Gianluigi Masetti, Responsabile Ufficio di Piano e RUP  
Elena Mariotti e Silvia Preti

## **QUADRO CONOSCITIVO**

SISTEMA AMBIENTALE/NATURALE:  
PAESAGGIO, SERVIZI ECOSISTEMICI,  
INFRASTRUTTURE VERDI E BLU  
RISORSE NATURALI, TERRITORIO RURALE

## **SCHEDE PARCHI E GIARDINI STORICI E PAESAGGISTICI**

a cura di  
Dott. Agr. Andrea Di Paolo

# VILLA ROSSI

GS 1

**CODICE SITO:** GS1

**Toponimo:**

Villa Rossi / Villa Cesis

**Località:**

Strada Provinciale Ovest

**Coordinate geografiche** da Google maps:

44°40'01.2", 11°00'37.6"

**Descrizione:**

Giardino privato con viale d'accesso alberato

**Data:**

24/6/2022 (storico 2009)

**Note:**

**Vincolo sovraordinato:**

Bene architettonico (d.lgs 42/2004).

GS1, Villa Cesis, via Provinciale Ovest



# CASINELLO TAGLIAZUCCI

GS 2

**CODICE SITO:** GS2

**Toponimo:**

Casinello Tagliazucchi / Rugginenta

**Località:**

Via Rugginenta

**Coordinate geografiche** da Google maps:

44°42'47.6", 11°02'09.9"

**Descrizione:**

Giardino privato

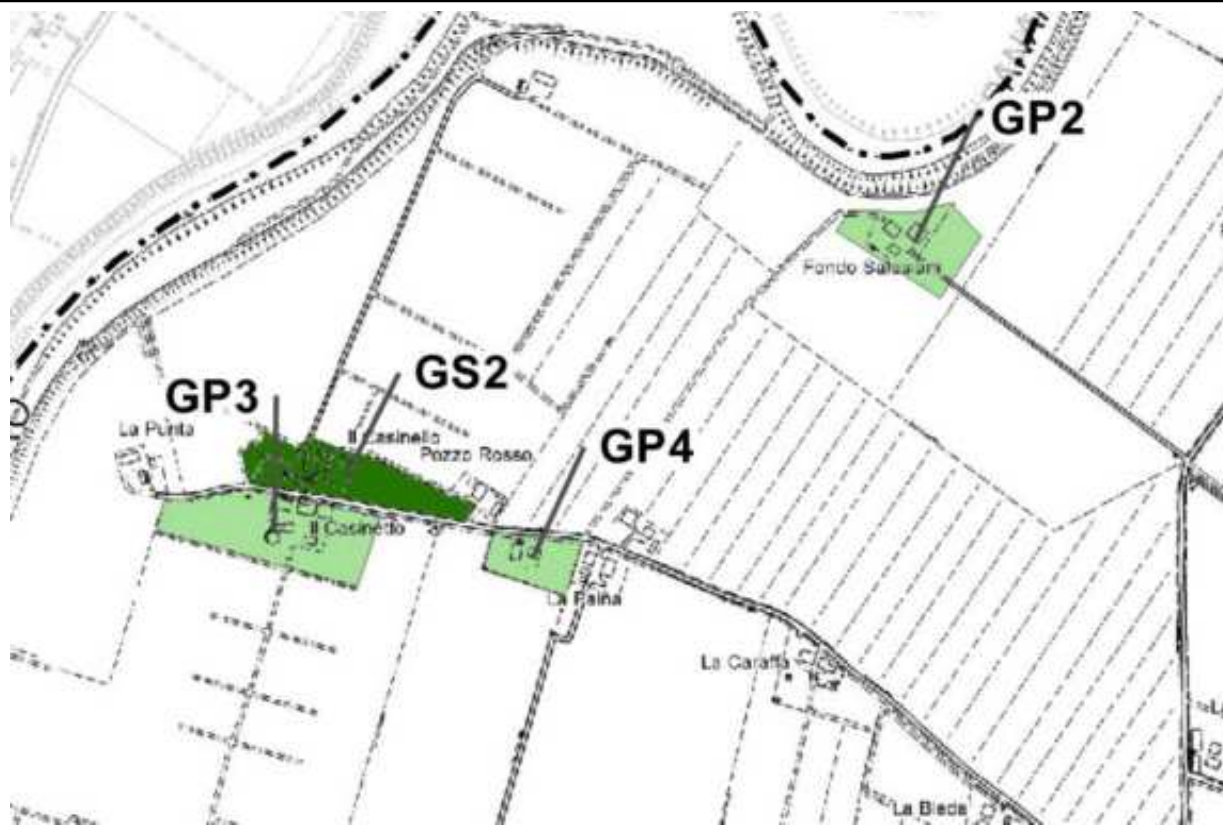
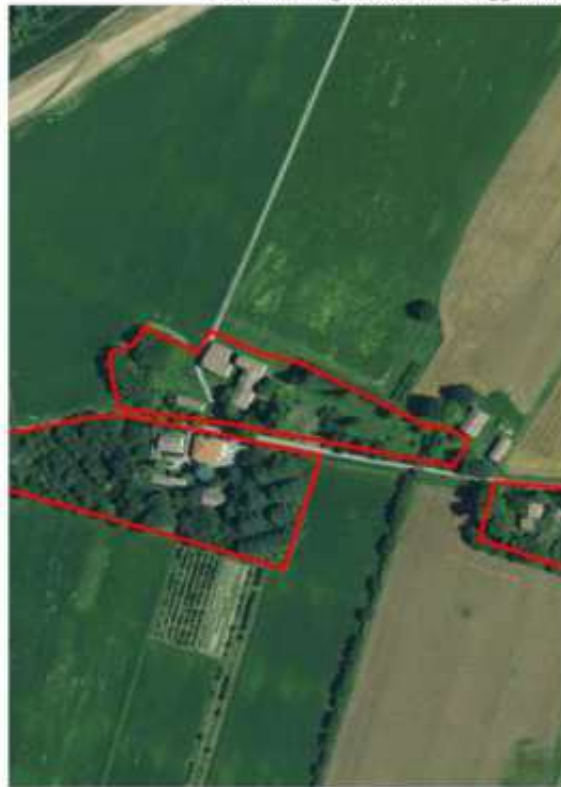
**Data:**

24/6/2022

**Note:**

**Vincolo sovraordinato:**

GS2, Villa Tagliazucchi via Rugginenta





# PALAZZO RIVA

GS 3

**CODICE SITO:** GS3

**Toponimo:**

Palazzo Riva

**Località:**

Via San Lorenzo

**Coordinate geografiche** da Google maps:

44°41'11.9", 11°01'54.3"

**Descrizione:**

Giardino privato

**Data:**

24/6/2022 (storico 2009)

**Note:**

**Vincolo sovraordinato:**

GS3, Palazzo Riva , via S.Lorenzo







# VILLA ROSSI

GS 5

**CODICE SITO:** GS5

**Toponimo:**

Villa Rossi / Tarozza

**Località:**

Via Bollitora

**Coordinate geografiche** da Google maps:

44°39'36.3", 11°02'25.5"

**Descrizione:**

Giardino privato

**Data:**

24/6/2022 (storico 2009)

**Note:**

**Vincolo sovraordinato:**

GS5, Casa Tarozza, via bollitora Rubbiara



# VILLA RIZZI

GS 6

**CODICE SITO:** GS6

**Toponimo:**

Villa Rizzi / Salimbeni

**Località:**

Via Maestra di Redù

**Coordinate geografiche** da Google maps:

44°39'33.7", 11°03'57.9"

**Descrizione:**

Giardino privato

**Data:**

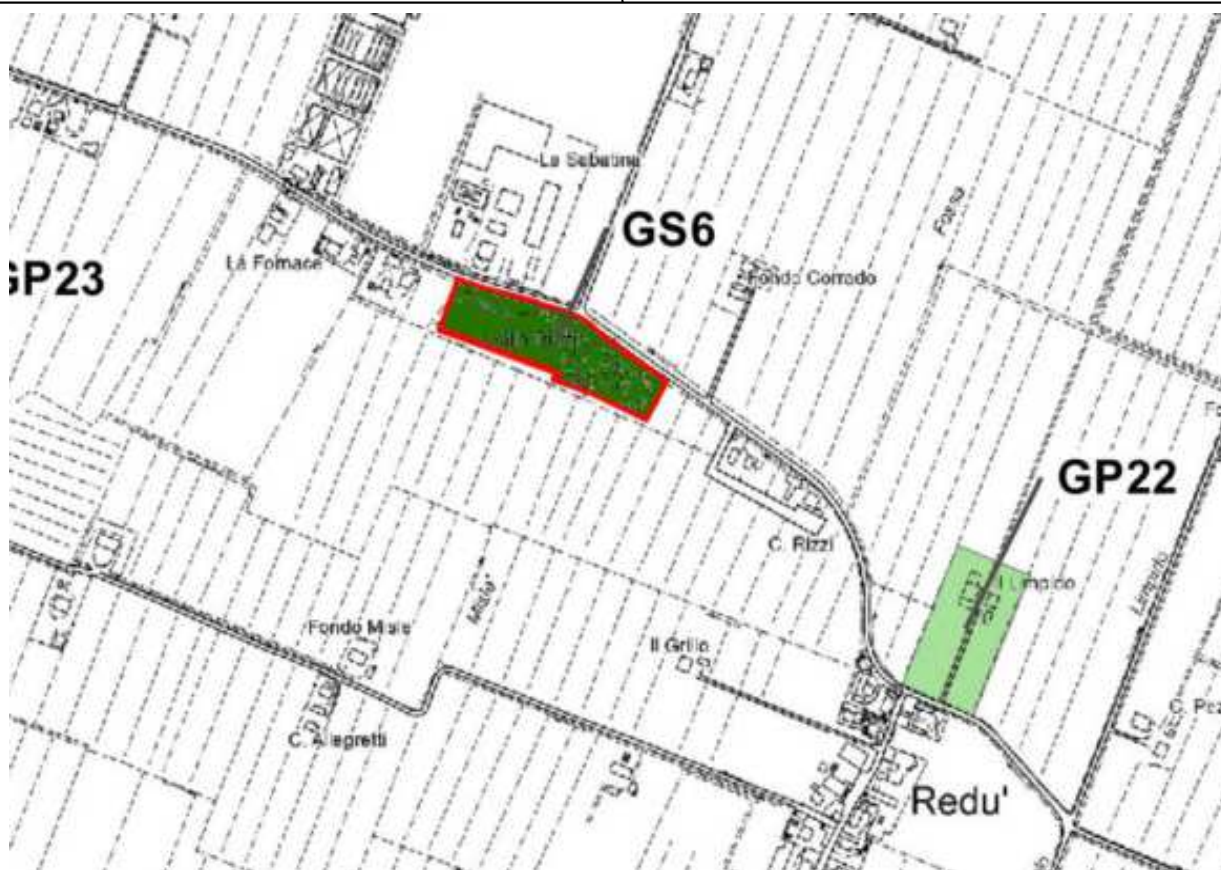
24/6/2022 (storico 2009)

**Note:**

**Vincolo sovraordinato:**

Bene architettonico (d.lgs 42/2004).

GS6, Villa Rizzi, via Maestra Redù





# LA GRANDE DEL BOSCO

GS 7

**CODICE SITO:** GS7

**Toponimo:**

La Grande del Bosco

**Località:**

Via Guercinesca Est

**Coordinate geografiche** da Google maps:

44°42'59.1", 11°04'14.9"

**Descrizione:**

Giardino privato

**Data:**

24/6/2022 (storico 2009)

**Note:**

**Vincolo sovraordinato:**





# BELLINCINA

GS 8

**CODICE SITO:** GS8

**Toponimo:**

Bellincina

**Località:**

Via Guercinesca Est

**Coordinate geografiche** da Google maps:

44°42'32.9", 11°06'02.0"

**Descrizione:**

Giardino privato

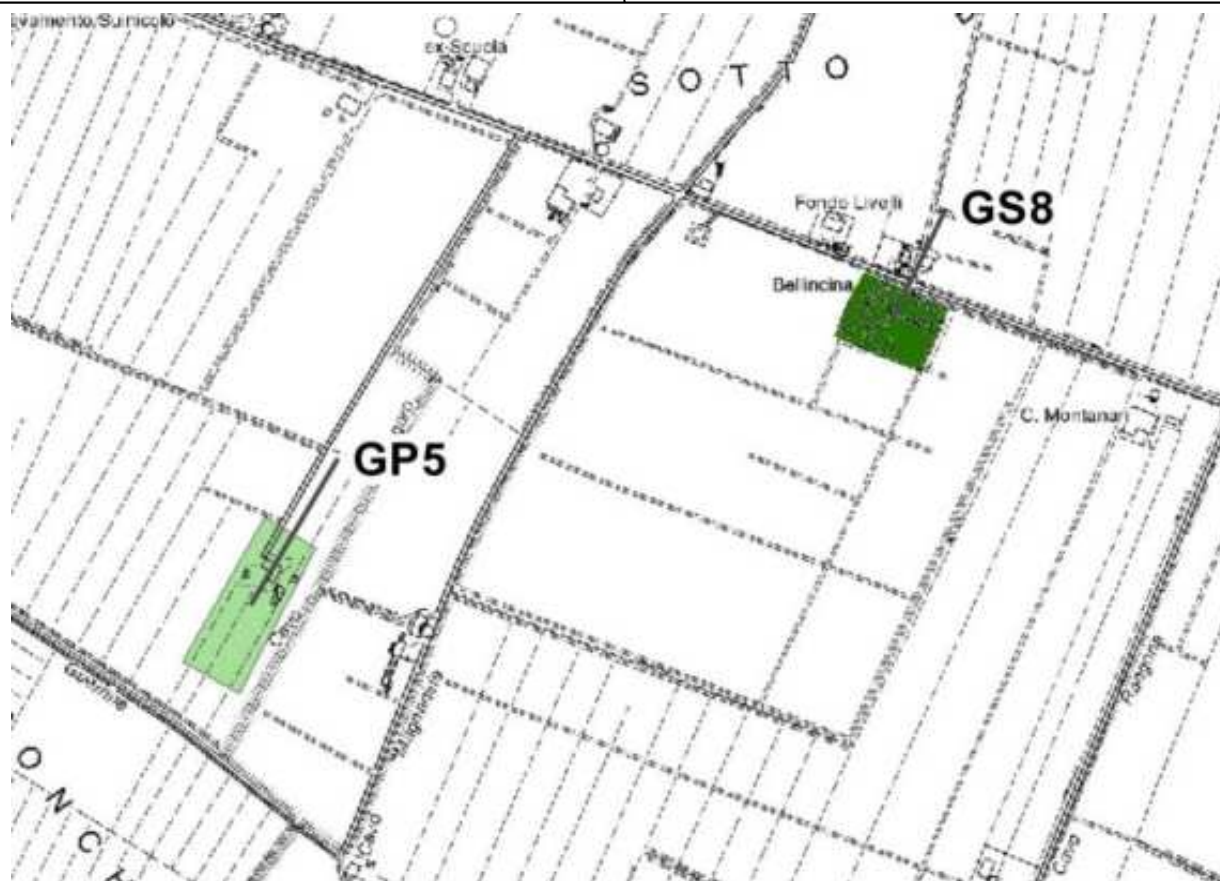
**Data:**

24/6/2022 (storico 2009)

**Note:**

**Vincolo sovraordinato:**

GS8, villa la Bellincina



# CASINO MOLZA

GS 9

**CODICE SITO:** GS9

**Toponimo:**

Casino / Villa Molza

**Località:**

Via Gazzate

**Coordinate geografiche** da Google maps:

44°40'43.2", 11°00'24.2"

**Descrizione:**

Giardino privato

**Data:**

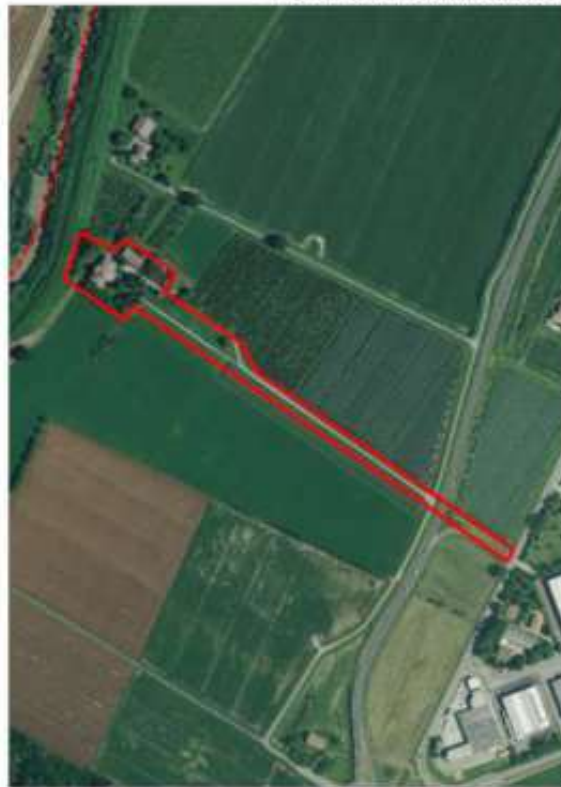
24/6/2022 (storico 2009)

**Note:**

**Vincolo sovraordinato:**

Bene architettonico (d.lgs 42/2004).

GS9, Casino Molza, via Gazzate



# VILLA MARIANI

GS 10

**CODICE SITO:** GS10

**Toponimo:**

Villa Mariani / Ferrari

**Località:**

Via Maestra di Bagazzano

**Coordinate geografiche** da Google maps:

44°39'35.5", 11°00'05.4"

**Descrizione:**

Giardino privato

**Data:**

24/6/2022 (storico 2009)

**Note:**

**Vincolo sovraordinato:**





# ABBAZIA

GS 11

**CODICE SITO:** GS11

**Toponimo:**

Abbazia San Silvestro

**Località:**

Nonantola, Via G. Marconi

**Coordinate geografiche** da Google maps:

44°40'39.6",11°02'39.1"

**Descrizione:**

Giardino privato

**Data:**

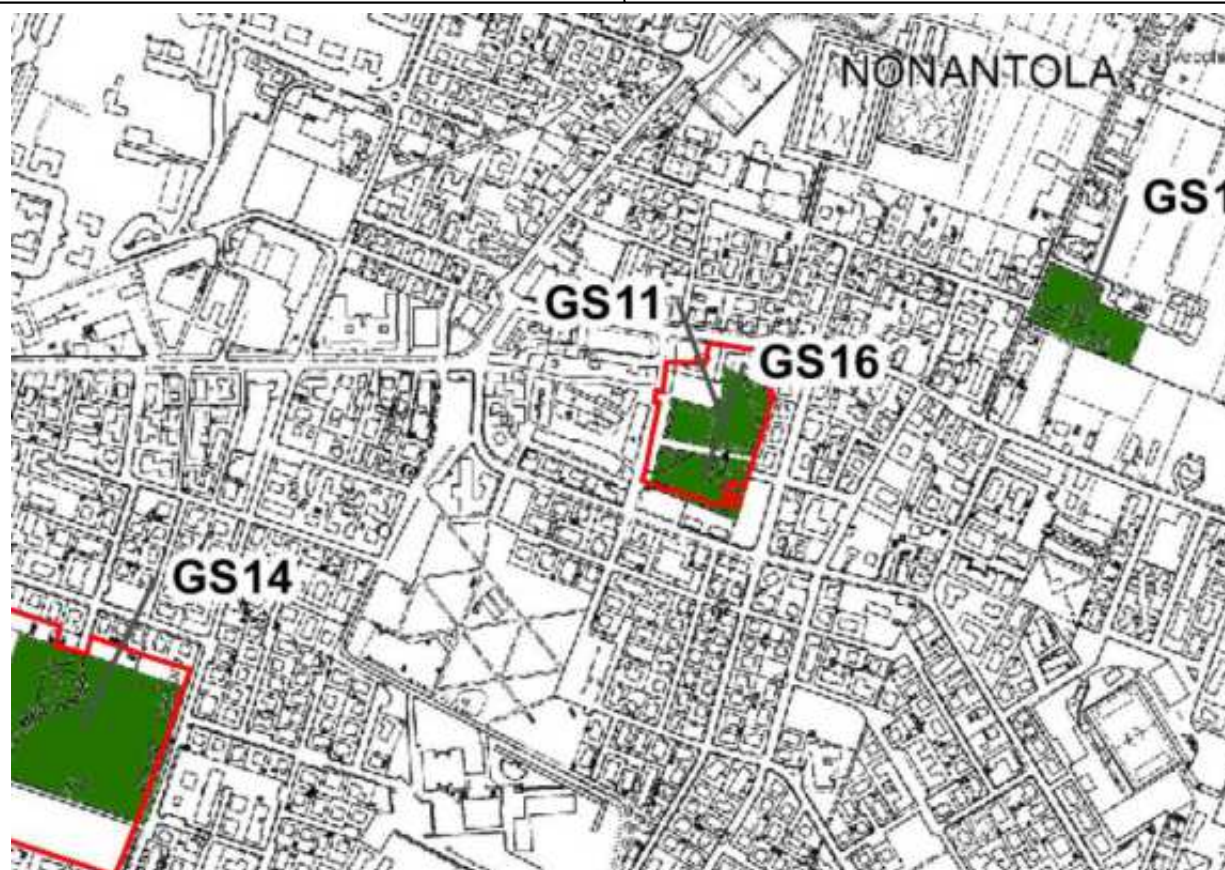
24/6/2022 (storico 2009)

**Note:**

**Vincolo sovraordinato:**

Bene architettonico (d.lgs 42/2004).

GS11, Giardino Abbazia San Silvestro



# VILLA PLUMA

GS 12

**CODICE SITO:** GS12

**Toponimo:**

Villa / Possessione Pluma

**Località:**

Via Pelumi

**Coordinate geografiche** da Google maps:

44°41'37.5", 11°01'07.6"

**Descrizione:**

Giardino privato

**Data:**

24/6/2022 (storico 2009)

**Note:**

**Vincolo sovraordinato:**





# CASINO REGGIANI

GS 13

**CODICE SITO:** GS13

**Toponimo:**

Casino Reggiani / Il Campazzo

**Località:**

Via Pelumi

**Coordinate geografiche** da Google maps:

44°41'38.9", 11°01'32.1"

**Descrizione:**

Giardino privato

**Data:**

24/6/2022 (storico 2009)

**Note:**

**Vincolo sovraordinato:**

Bene architettonico (d.lgs 42/2004).

GS13, Casino Reggiani





# VILLA EMMA

GS 14

**CODICE SITO:** GS14

**Toponimo:**

Villa Emma / Sacerdoti

**Località:**

Nonantola, Via G. Di Vittorio

**Coordinate geografiche** da Google maps:

44°40'28.9", 11°02'05.4"

**Descrizione:**

Giardino privato

**Data:**

24/6/2022 (storico 2009)

**Note:**

**Vincolo sovraordinato:**

Bene architettonico (d.lgs 42/2004).

GS14, Villa Emma





# VILLA RAISINI

GS 15

**CODICE SITO:** GS15

**Toponimo:**

Villa Raisini

**Località:**

Nonantola, Via Prati

**Coordinate geografiche** da Google maps:

44°40'42.7", 11°02'56.9"

**Descrizione:**

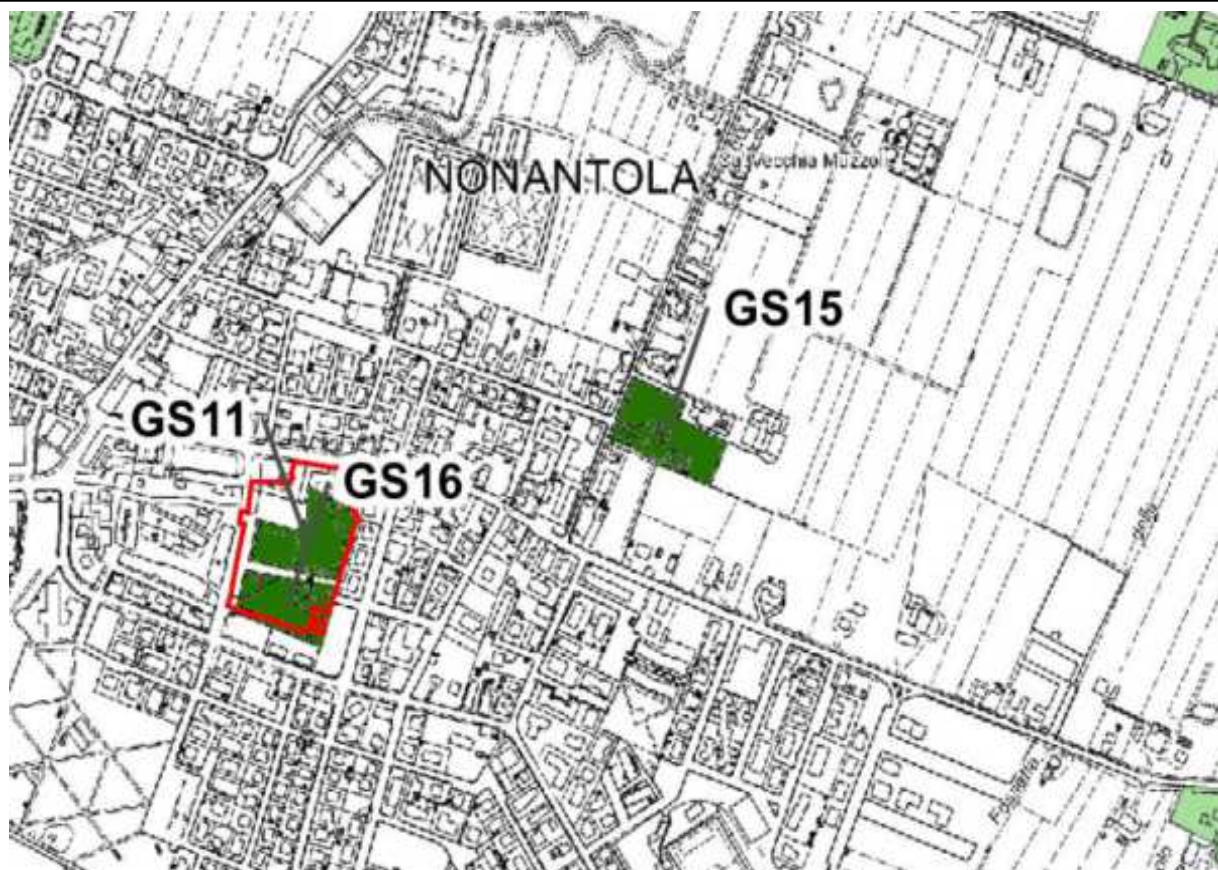
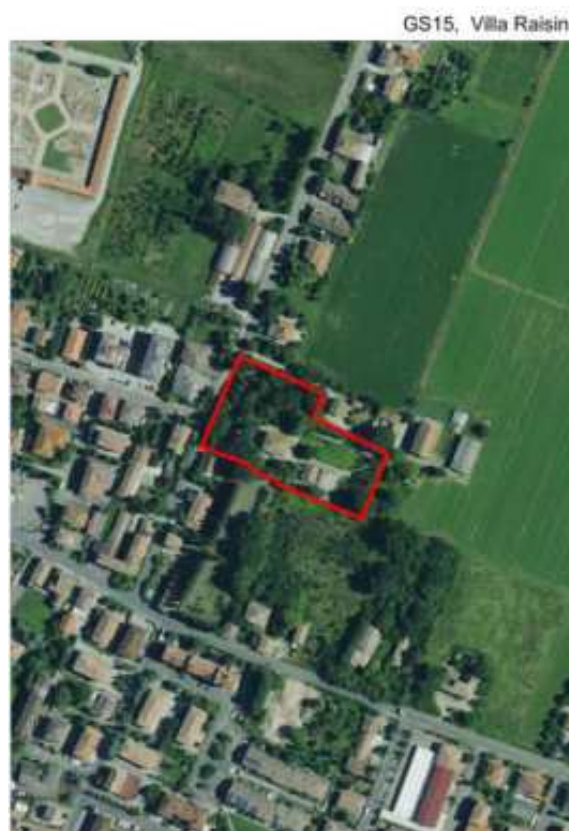
Giardino privato.

**Data:**

26/5/2022 (storico 26/02/2009)

**Note:**

**Vincolo sovraordinato:**





# PALAZZO SALIMBENI

GS 16

**CODICE SITO:** GS16

**Toponimo:**

Palazzo Salimbeni

**Località:**

Nonantola, Via G. Marconi

**Coordinate geografiche** da Google maps:

44°40'39.6",11°02'39.1"

**Descrizione:**

Giardino privato

**Data:**

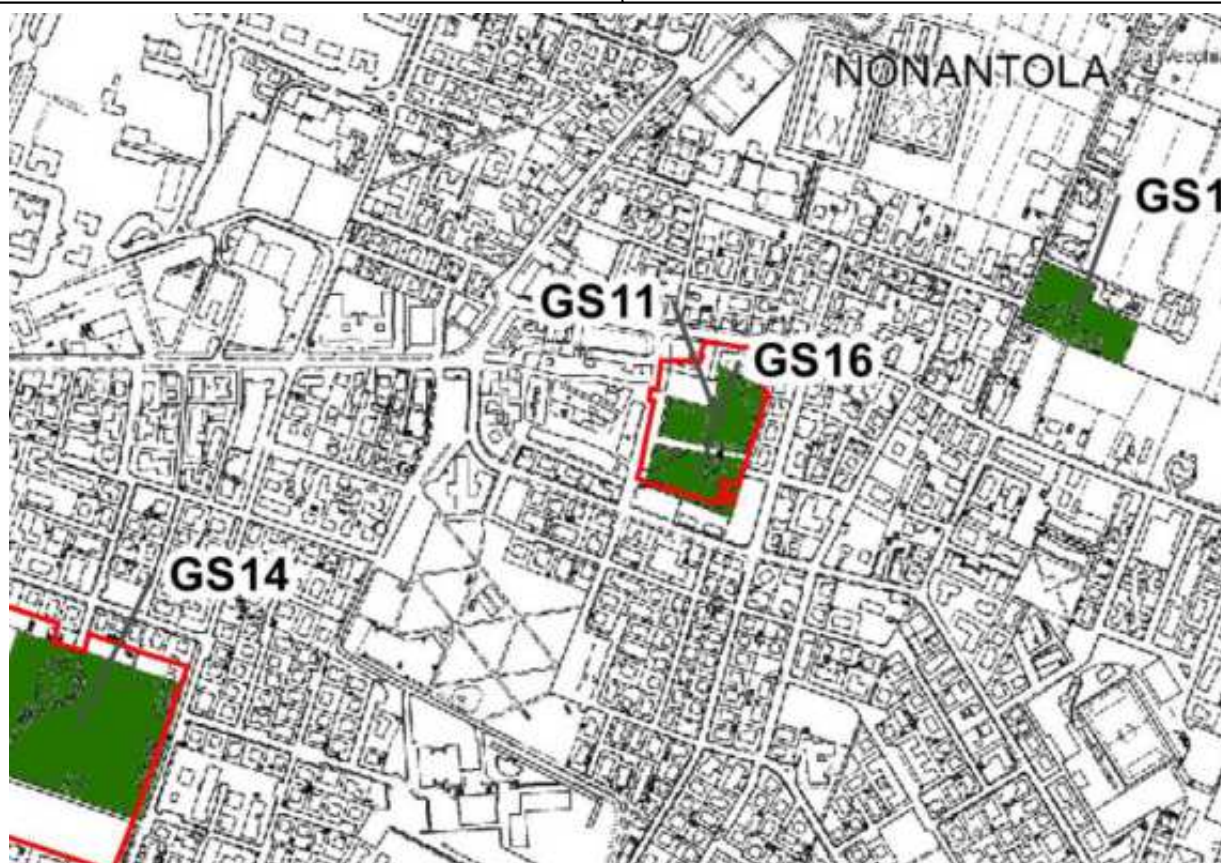
24/6/2022 (storico 2009)

**Note:**

**Vincolo sovraordinato:**

Bene architettonico (d.lgs 42/2004).

GS16, Palazzo Salimbeni





# LA TORRETTA

GP 1

**CODICE SITO:** GP1

**Toponimo:**

La Torretta

**Località:**

La Grande, Strada Lungo Panaro

**Coordinate geografiche** da Google maps:

44°43'08.5", 11°02'53.3"

**Descrizione:**

Giardino privato

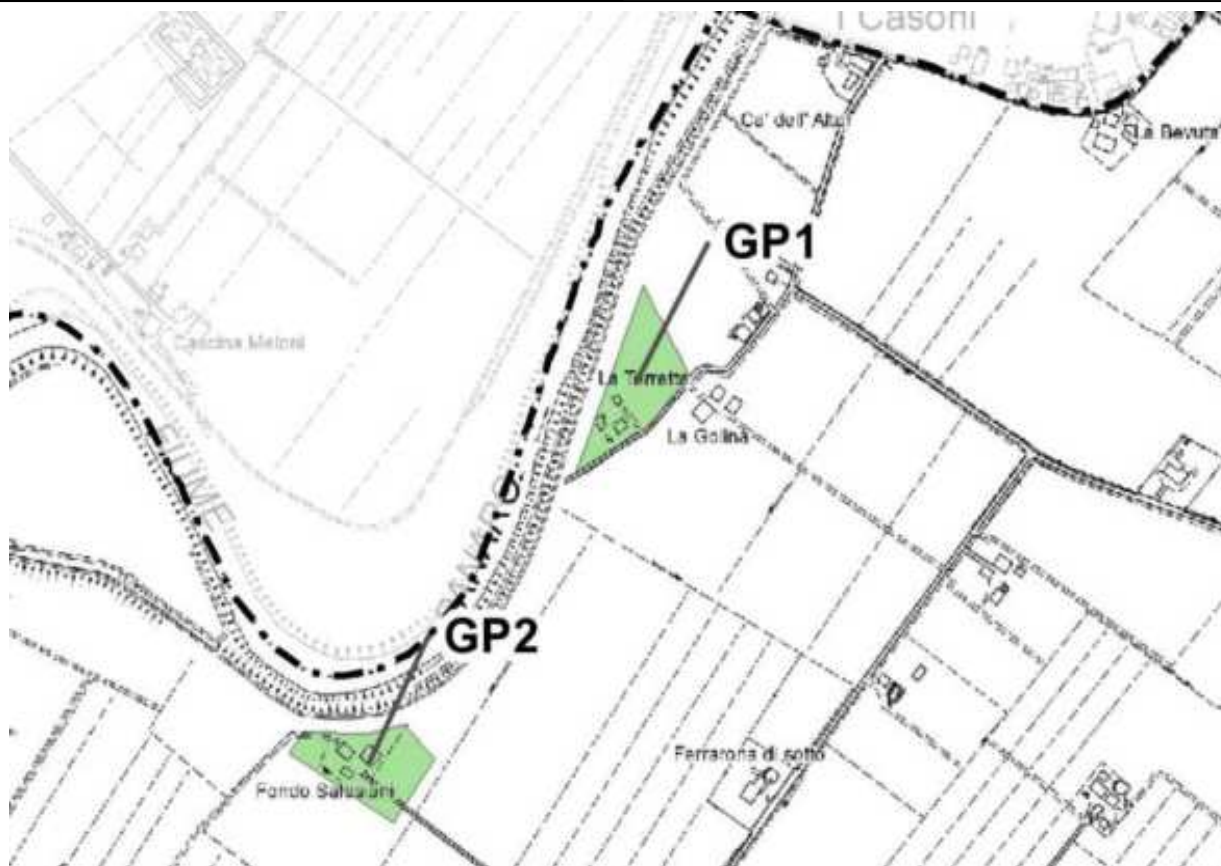
**Data:**

24/6/2022

**Note:**

**Vincolo sovraordinato:**

GP1



# FONDO SALESIANI

GP 2

**CODICE SITO:** GP2

**Toponimo:**

Fondo Salesiani

**Località:**

La Grande, Via Paglierina

**Coordinate geografiche** da Google maps:

44°42'55.1", 11°02'40.5"

**Descrizione:**

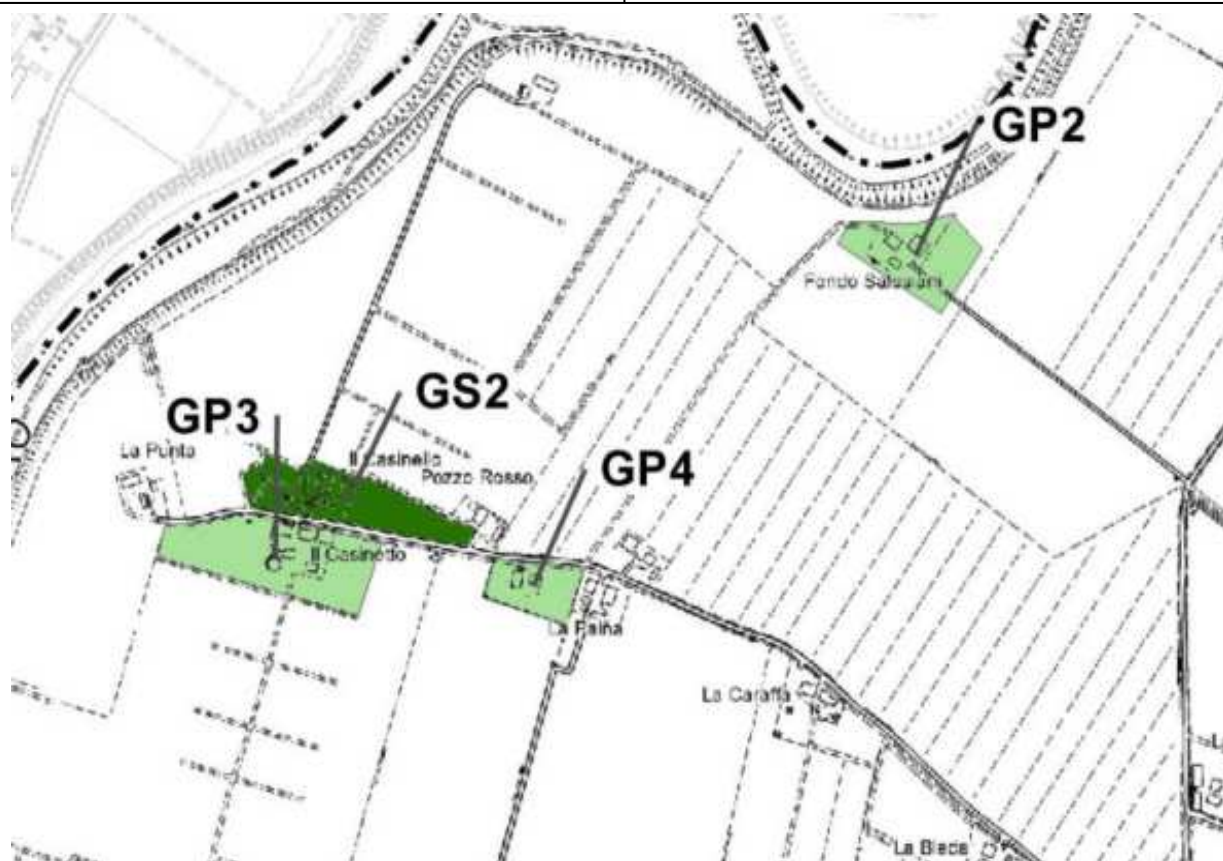
Giardino privato

**Data:**

24/6/2022

**Note:**

**Vincolo sovraordinato:**



# IL CASINETTO

GS 3

**CODICE SITO:** GS3

**Toponimo:**

Il Casinetto

**Località:**

La Grande, Via Rugginenta

**Coordinate geografiche** da Google maps:

44°42'45.1", 11°02'07.6"

**Descrizione:**

Giardino privato

**Data:**

24/6/2022

**Note:**

**Vincolo sovraordinato:**





# LA PAINA

GP 4

**CODICE SITO:** GP4

**Toponimo:**

La Paina

**Località:**

La Grande, Via Rugginenta

**Coordinate geografiche** da Google maps:

44°42'43.7", 11°02'20.3"

**Descrizione:**

Giardino privato

**Data:**

24/6/2022

**Note:**

**Vincolo sovraordinato:**



# GIARDINO PRIVATO

GP 5

**CODICE SITO:** GP5

**Toponimo:**

**Località:**

La Grande, Via Guercinesca Est

**Coordinate geografiche** da Google maps:  
44°42'24.3", 11°05'29.5"

**Descrizione:**

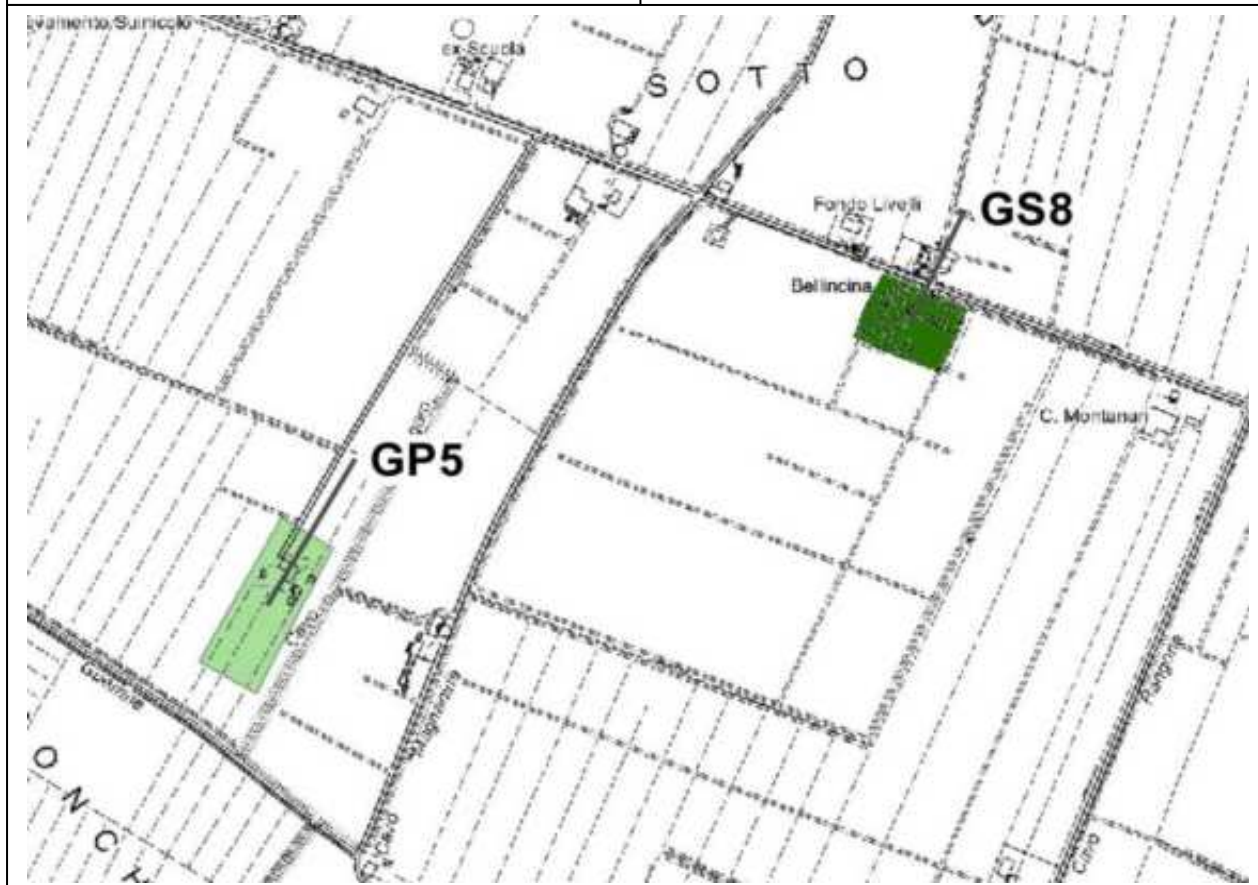
Giardino privato

**Data:**

24/6/2022

**Note:**

**Vincolo sovraordinato:**





## CASINO REGGIANI ampliamento

GS 6

**CODICE SITO:** GS6

**Toponimo:**

Casino Reggiani / Il Campazzo (ampliamento)

**Località:**

Campazzo, Via Pelumi

**Coordinate geografiche** da Google maps:

44°41'41.0",11°01'31.0"

**Descrizione:**

Giardino privato

**Data:**

24/6/2022

**Note:**

**Vincolo sovraordinato:**



# LA BERTOLDA

GP 7

**CODICE SITO:** GP7

**Toponimo:**

La Bertolda

**Località:**

Campazzo, Strada San Lorenzo

**Coordinate geografiche** da Google maps:

44°41'28.1", 11°01'34.7"

**Descrizione:**

Giardino privato

**Data:**

24/6/2022

**Note:**

**Vincolo sovraordinato:**





# GIARDINO PRIVATO

GP 8

**CODICE SITO:** GP8

**Toponimo:**

**Località:**

Campazzo, Via Valentina

**Coordinate geografiche** da Google maps:

44°41'38.2", 11°02'15.9"

**Descrizione:**

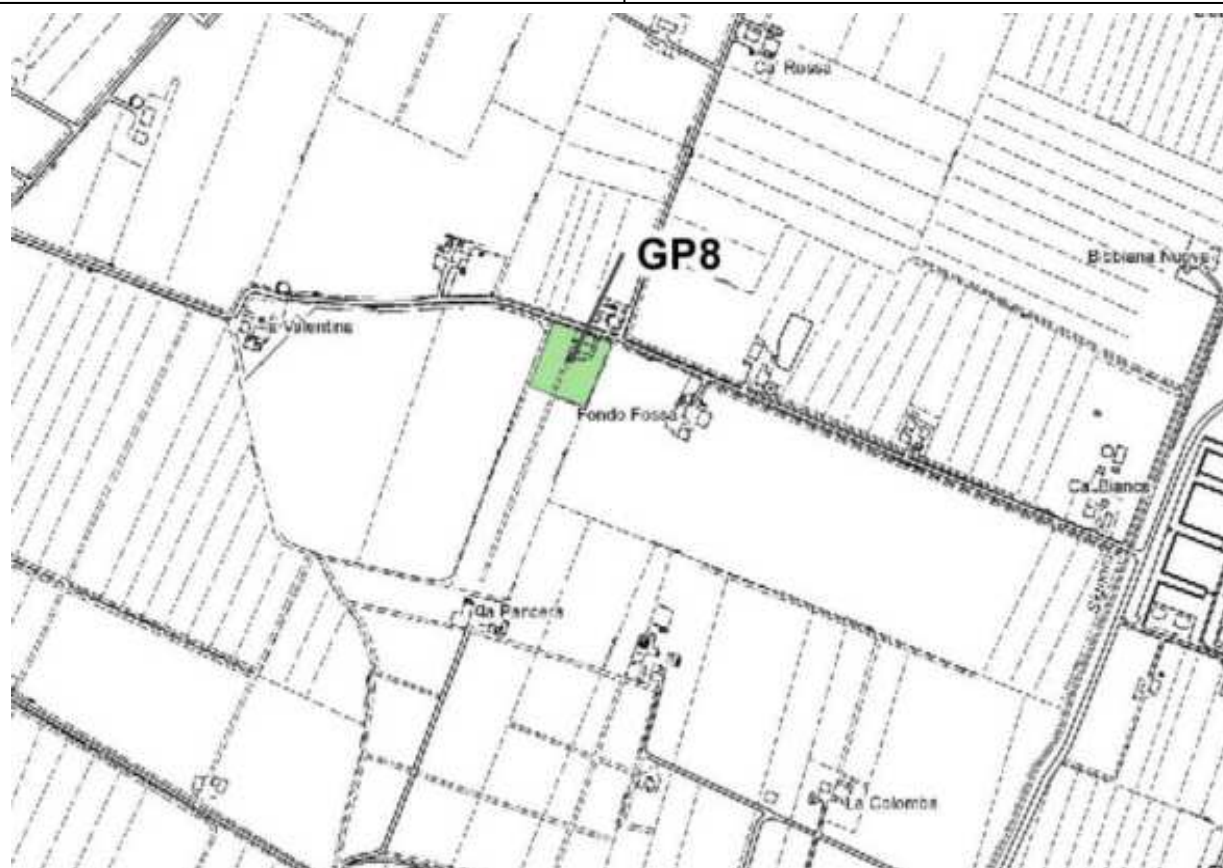
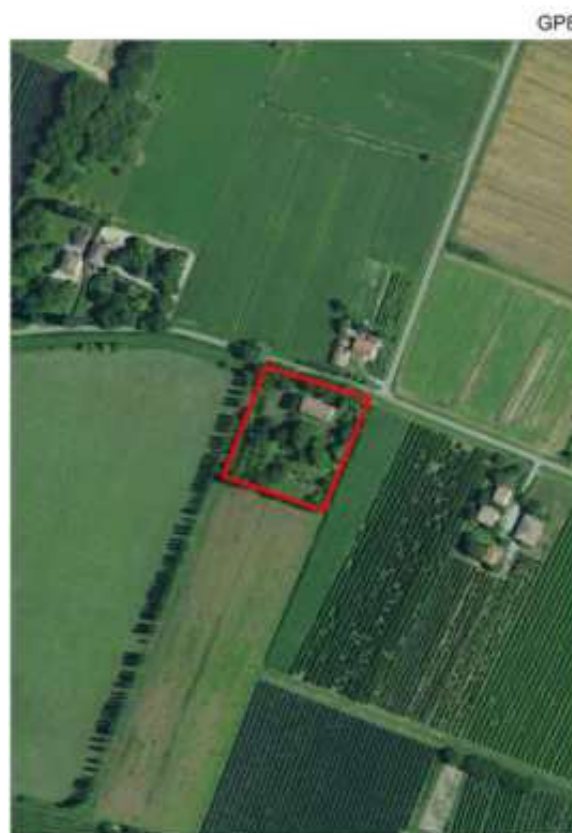
Giardino privato

**Data:**

24/6/2022

**Note:**

**Vincolo sovraordinato:**



# FONDO BASSO PANARO

GP 9

**CODICE SITO:** GP9

**Toponimo:**

Fondo Basso Panaro

**Località:**

Gazzate, Via Gazzate

**Coordinate geografiche** da Google maps:

44°41'38.2", 11°02'15.9"

**Descrizione:**

Giardino privato

**Data:**

24/6/2022

**Note:**

**Vincolo sovraordinato:**





## CASA DEL CANALE

## GP 10

**CODICE SITO: GP10**

**Toponimo:**

## Casa del Canale

**Località:**

Torrassuolo - S. Anselmo, Via Due Torrioni

**Coordinate geografiche da Google maps:**

44°41'14.6", 11°04'57.6"

**Descrizione:**

Giardino privato

**Data:**

24/6/2022

**Note:**

**Vincolo sovraordinato:**



# GIARDINO PRIVATO

GP 11

**CODICE SITO:** GP11

**Toponimo:**

**Località:**

Nonantola, Via di Mezzo

**Coordinate geografiche** da Google maps:

44°41'07.8", 11°02'44.6"

**Descrizione:**

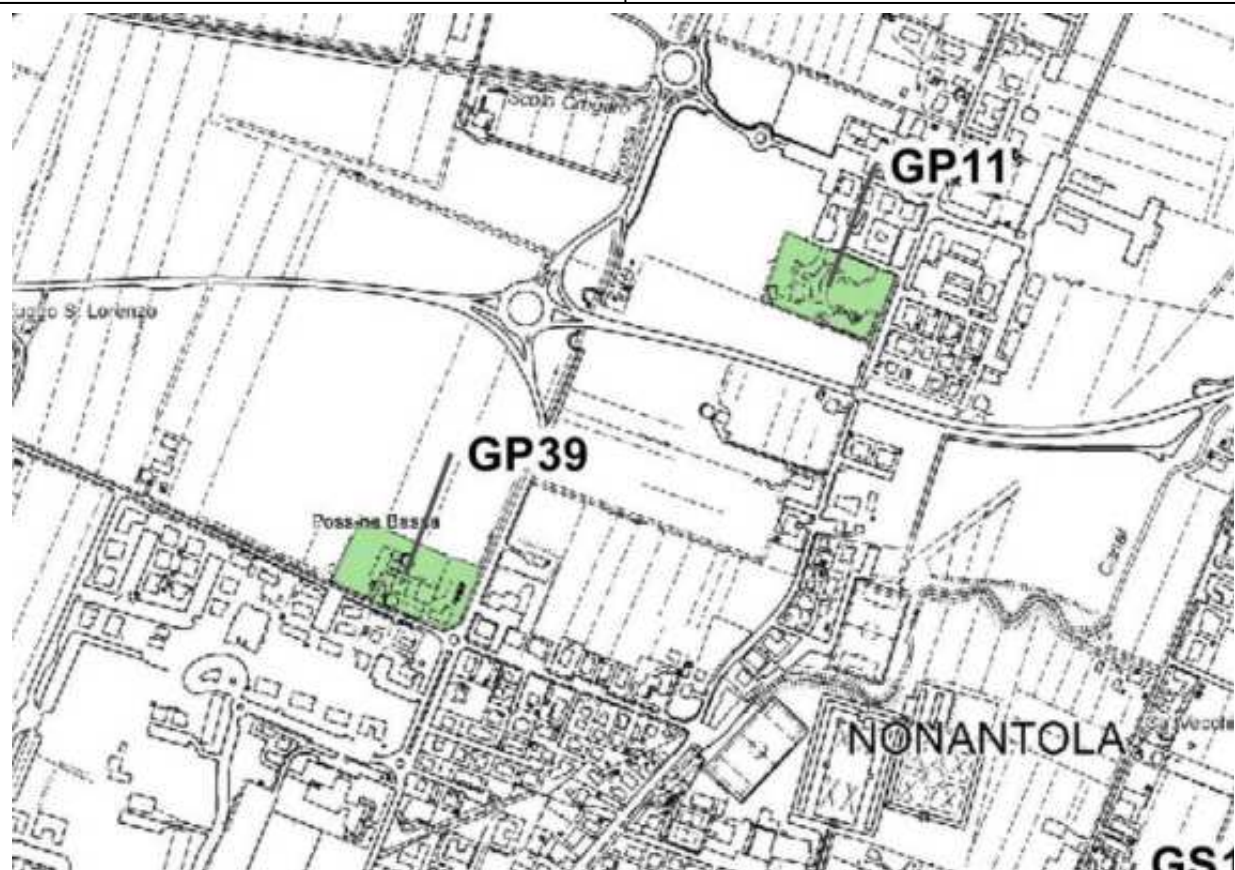
Giardino privato

**Data:**

24/6/2022

**Note:**

**Vincolo sovraordinato:**





# GIARDINO PRIVATO

GP 12

**CODICE SITO:** GP12

**Toponimo:**

**Località:**

Nonantola, Via Prati

**Coordinate geografiche** da Google maps:

44°41'02.4", 11°03'07.4"

**Descrizione:**

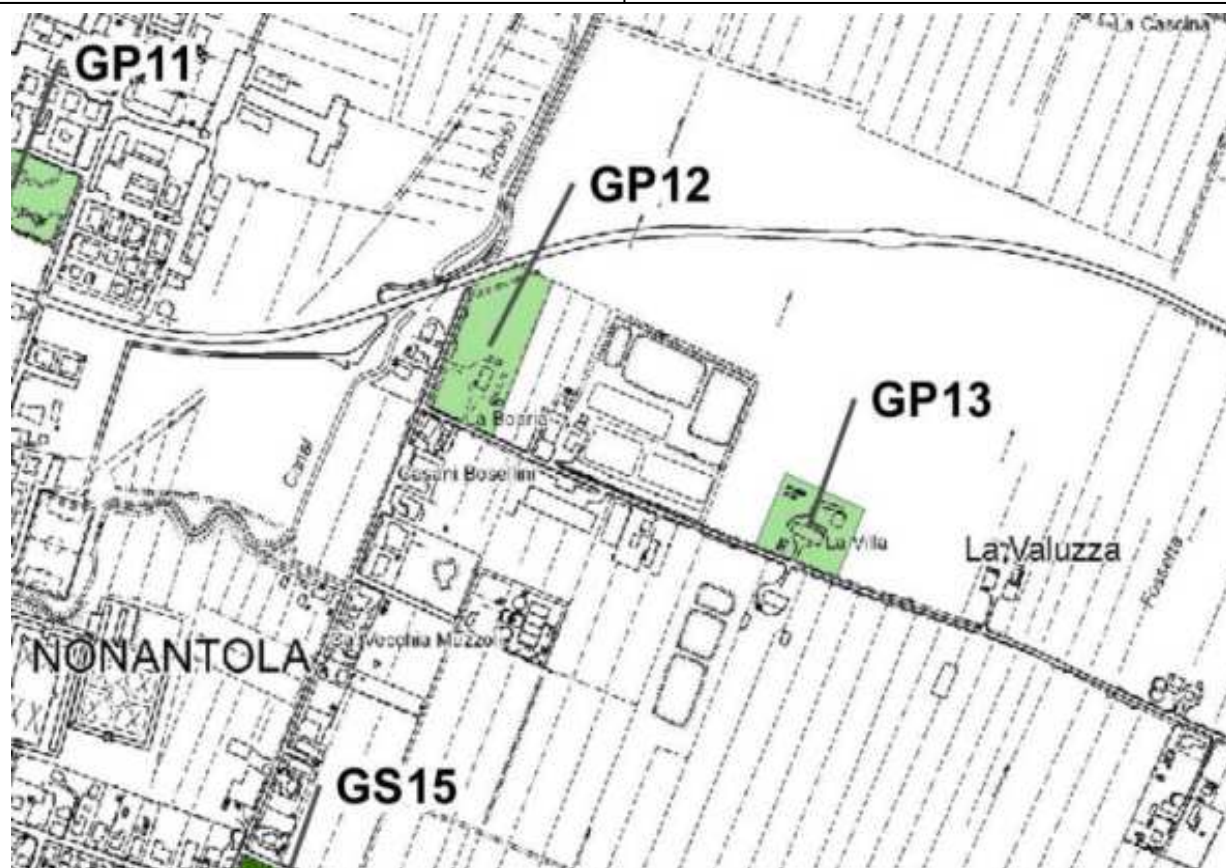
Giardino privato

**Data:**

24/6/2022

**Note:**

**Vincolo sovraordinato:**



# LA VILLA

GP 13

**CODICE SITO:** GP13

**Toponimo:**

**Località:**

Nonantola, Strada Valluzza

**Coordinate geografiche** da Google maps:

44°40'55.2", 11°03'22.7"

**Descrizione:**

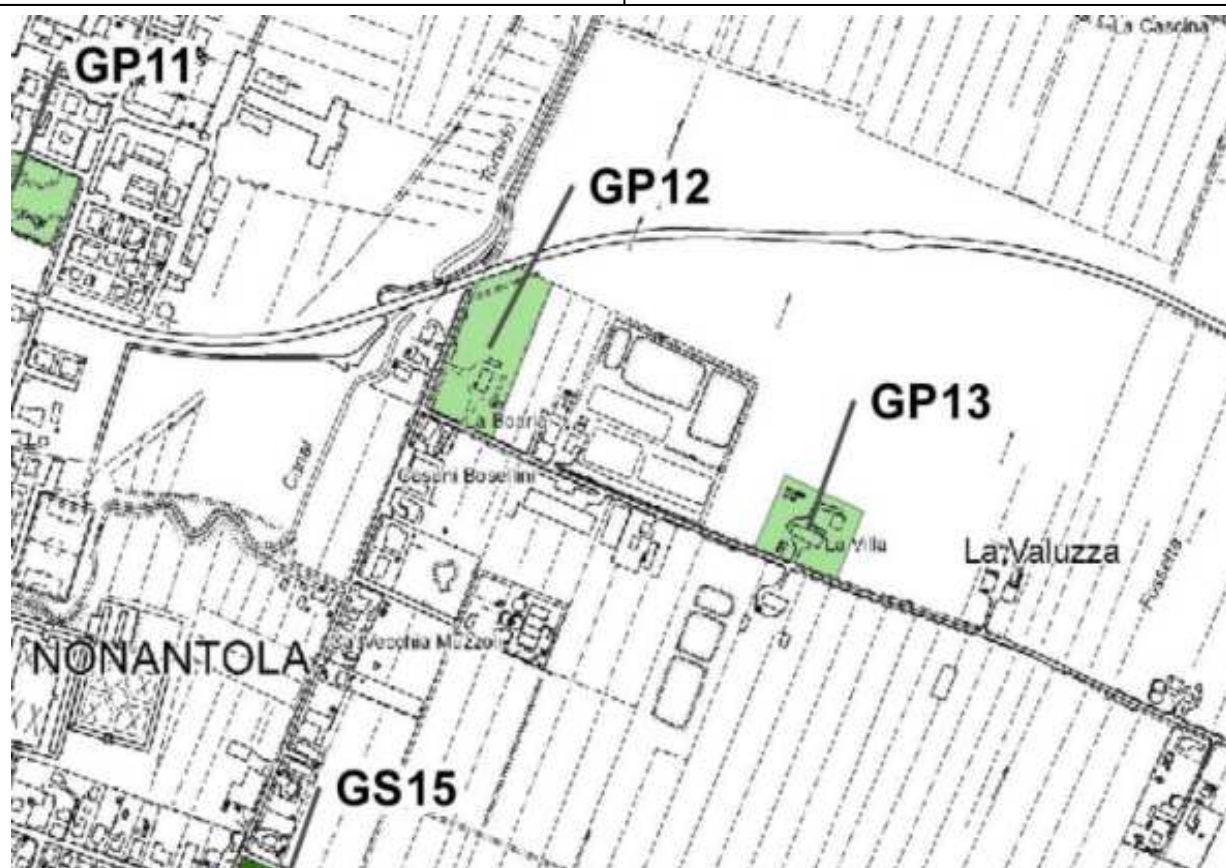
Giardino privato

**Data:**

24/6/2022

**Note:**

**Vincolo sovraordinato:**





# GIARDINO PRIVATO

GP 14

**CODICE SITO:** GP14

**Toponimo:**

**Località:**

Nonantola, Via Provinciale Est

**Coordinate geografiche** da Google maps:

44°40'29.1", 11°03'24.5"

**Descrizione:**

Giardino privato

**Data:**

24/6/2022

**Note:**

**Vincolo sovraordinato:**



# GIARDINO PRIVATO

GP 15

**CODICE SITO:** GP15

**Toponimo:**

**Località:**

Via Larga, Via Provinciale Est

**Coordinate geografiche** da Google maps:  
44°40'27.5", 11°03'50.9"

**Descrizione:**

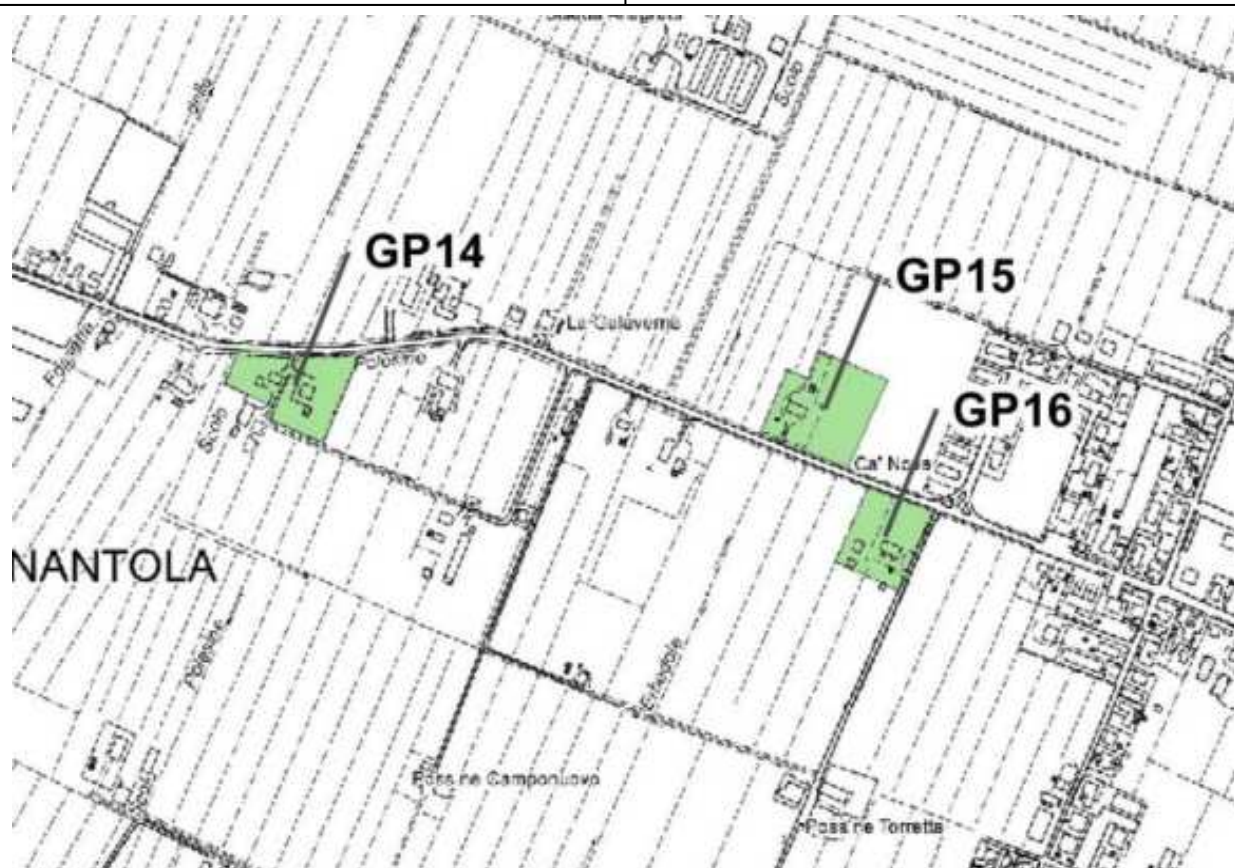
Giardino privato

**Data:**

24/6/2022

**Note:**

**Vincolo sovraordinato:**





# GIARDINO PRIVATO

GP 16

**CODICE SITO:** GP16

**Toponimo:**

**Località:**

Via Larga, Via Provinciale Est

**Coordinate geografiche** da Google maps:

44°40'24.0",11°03'54.5"

**Descrizione:**

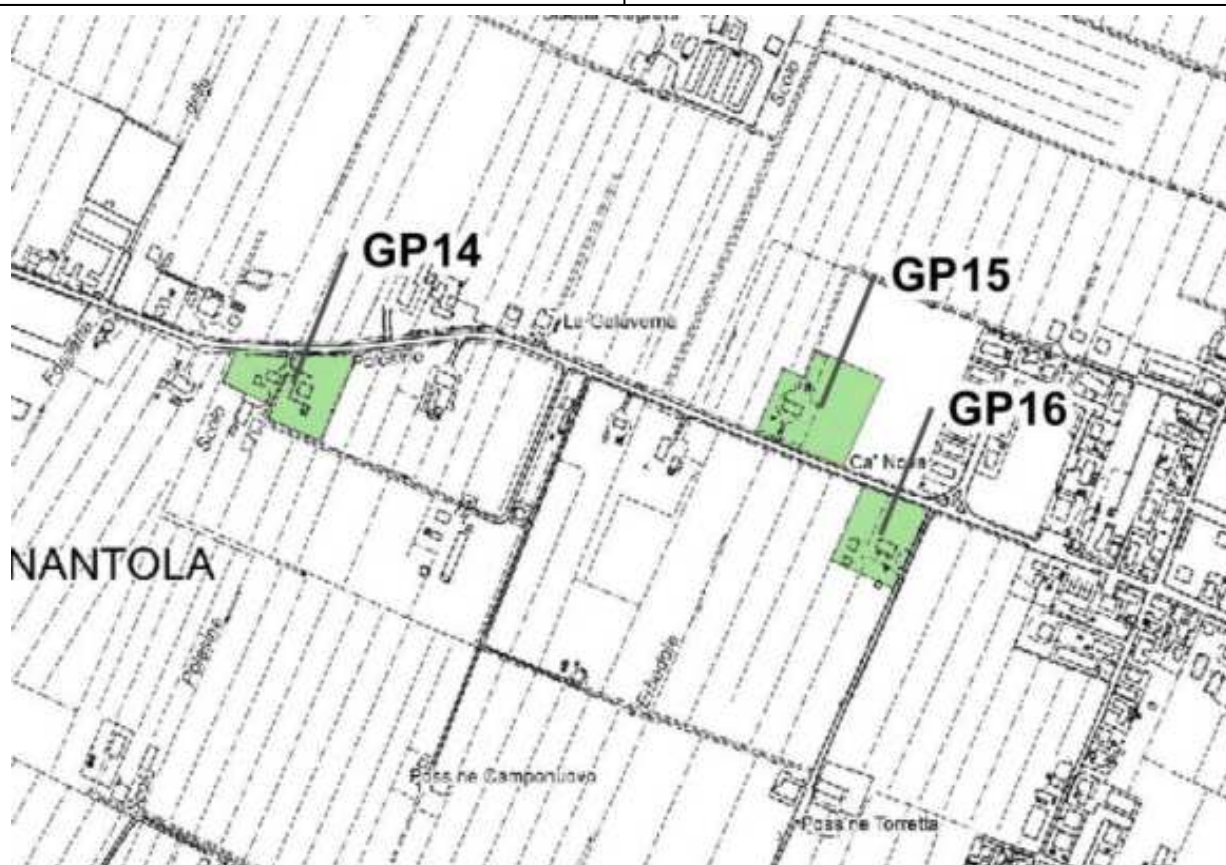
Giardino privato

**Data:**

24/6/2022

**Note:**

**Vincolo sovraordinato:**



# GIARDINO PRIVATO

GP 17

**CODICE SITO:** GP17

**Toponimo:**

**Località:**

Via Larga, Via Mislè

**Coordinate geografiche** da Google maps:

44°40'24.1",11°04'32.1"

**Descrizione:**

Giardini privati

**Data:**

24/6/2022

**Note:**

**Vincolo sovraordinato:**





# GIARDINO PRIVATO

GP 18

**CODICE SITO:** GP18

**Toponimo:**

**Località:**

Via Larga, Via Mislè

**Coordinate geografiche** da Google maps:  
44°40'07.9", 11°04'20.3"

**Descrizione:**

Giardini privati

**Data:**

24/6/2022

**Note:**

**Vincolo sovraordinato:**



# GIARDINO PRIVATO

GP 19

**CODICE SITO:** GP19

**Toponimo:**

**Località:**

SS 255 di S. Matteo Decima

**Coordinate geografiche** da Google maps:

44°40'19.4", 11°05'16.9"

**Descrizione:**

Giardino privato

**Data:**

24/6/2022

**Note:**

**Vincolo sovraordinato:**





# FONDO S. FILIPPO

GP 20

**CODICE SITO:** GP20

**Toponimo:**

Fondo S. Filippo

**Località:**

Vicinale Finestre

**Coordinate geografiche** da Google maps:

44°39'46.6", 11°05'04.6"

**Descrizione:**

Giardino privato

**Data:**

24/6/2022

**Note:**

**Vincolo sovraordinato:**



# FONDO FINESTRE

GP 21

**CODICE SITO:** GP21

**Toponimo:**

Fondo Finestre

**Località:**

Vicinale Finestre

**Coordinate geografiche** da Google maps:

44°39'38.0", 11°04'55.5"

**Descrizione:**

Giardino privato

**Data:**

24/6/2022

**Note:**

**Vincolo sovraordinato:**





# IL LIMPIDO

GP 22

**CODICE SITO:** GP22

**Toponimo:**

Il Limpido

**Località:**

Redù, Via Maestra di Redù

**Coordinate geografiche** da Google maps:

44°39'23.5",11°04'17.6"

**Descrizione:**

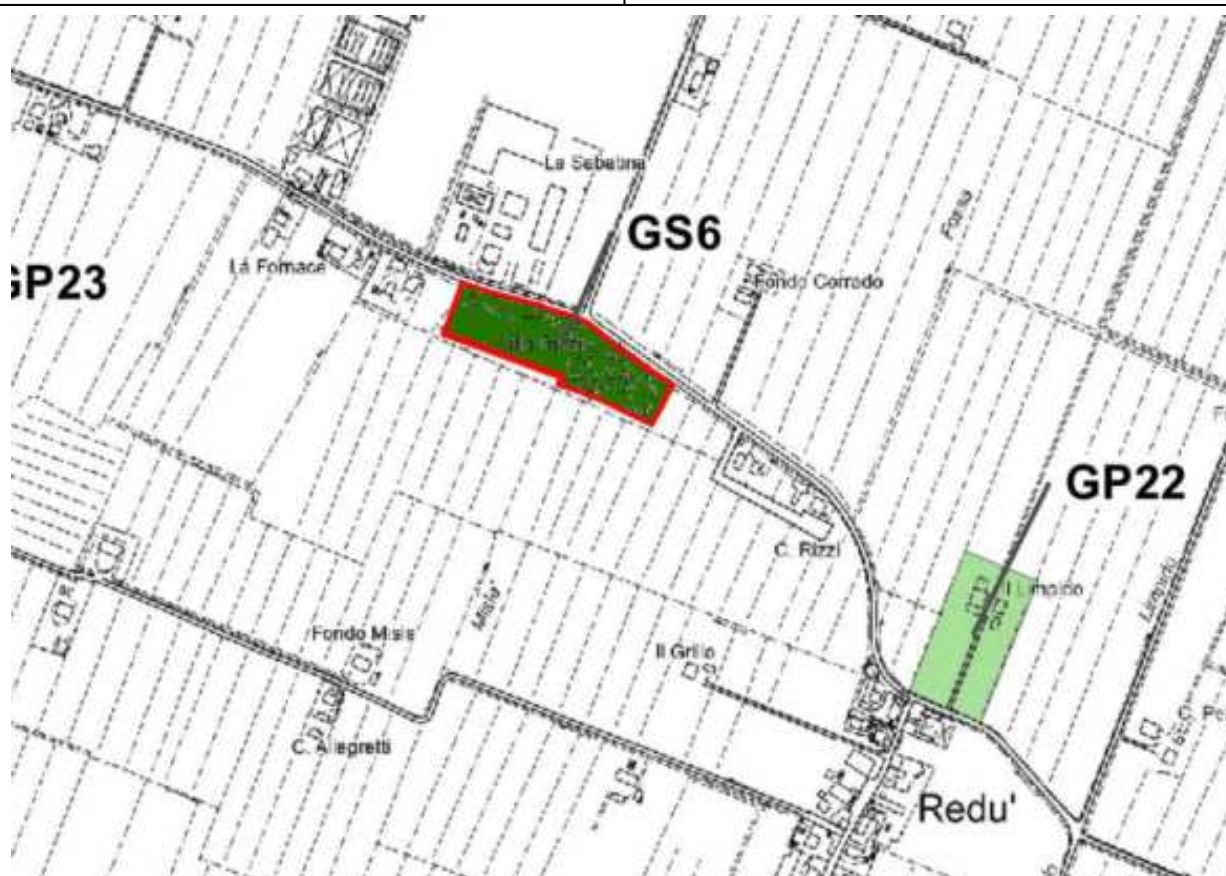
Giardino privato

**Data:**

24/6/2022

**Note:**

**Vincolo sovraordinato:**



# GIARDINO PRIVATO

GP 23

**CODICE SITO:** GP23

**Toponimo:**

**Località:**

Ampergola, Via Bruno Padelle

**Coordinate geografiche** da Google maps:

44°39'31.0",11°03'23.2"

**Descrizione:**

Giardino privato

**Data:**

24/6/2022

**Note:**

**Vincolo sovraordinato:**





# GIARDINO PRIVATO

GP 24

**CODICE SITO:** GP24

**Toponimo:**

**Località:**

Nonantola, Via Maestra di Redù

**Coordinate geografiche** da Google maps:

44°39'51.1",11°03'25.6"

**Descrizione:**

Giardino privato

**Data:**

24/6/2022

**Note:**

**Vincolo sovraordinato:**



# TORRETTA DI SOTTO

GP 25

**CODICE SITO:** GP25

**Toponimo:**

Torretta di Sotto

**Località:**

Nonantola, Via Maestra di Redù

**Coordinate geografiche** da Google maps:

44°39'57.3",11°03'18.9"

**Descrizione:**

Giardino privato

**Data:**

24/6/2022

**Note:**

**Vincolo sovraordinato:**





# IL MASETTO

GP 26

**CODICE SITO:** GP26

**Toponimo:**

Il Masetto

**Località:**

Nonantola, Via Masetto

**Coordinate geografiche** da Google maps:

44°39'59.6", 11°02'26.4"

**Descrizione:**

Giardino privato

**Data:**

24/6/2022

**Note:**

**Vincolo sovraordinato:**

Bene architettonico (d.lgs 42/2004)



# GIARDINO PRIVATO

GP 27

**CODICE SITO:** GP27

**Toponimo:**

**Località:**

Nonantola, Via Masetto

**Coordinate geografiche da Google maps:**

44°39'55.5", 11°02'22.0"

**Descrizione:**

Giardino privato

**Data:**

24/6/2022

**Note:**

**Vincolo sovraordinato:**

GP26





# LA CARBONARA

GP 28

**CODICE SITO:** GP28

**Toponimo:**

La Carbonara

**Località:**

Nonantola, Via Mavora

**Coordinate geografiche da Google maps:**

44°39'48.4", 11°01'46.5"

**Descrizione:**

Giardino privato

**Data:**

24/6/2022

**Note:**

**Vincolo sovraordinato:**



# GIARDINO PRIVATO

GP 29

**CODICE SITO:** GP29

**Toponimo:**

**Località:**

Nonantola, Via Mavora

**Coordinate geografiche da Google maps:**

44°40'04.1", 11°01'57.2"

**Descrizione:**

Giardino privato

**Data:**

24/6/2022

**Note:**

**Vincolo sovraordinato:**





# GIARDINO PRIVATO

GP 30

**CODICE SITO:** GP30

**Toponimo:**

**Località:**

Via Mavora

**Coordinate geografiche** da Google maps:  
44°39'36.4", 11°01'32.2"

**Descrizione:**

Giardino privato

**Data:**

24/6/2022

**Note:**

**Vincolo sovraordinato:**



# GIARDINO PRIVATO

GP 31

**CODICE SITO:** GP31

**Toponimo:**

**Località:**

Via Mavora

**Coordinate geografiche** da Google maps:  
44°39'20.3", 11°01'30.9"

**Descrizione:**

Giardino privato

**Data:**

24/6/2022

**Note:**

**Vincolo sovraordinato:**





# PARCO CHIESA RUBBIARA

GP 32

**CODICE SITO:** GP32

**Toponimo:**

Chiesa di Rubbiara

**Località:**

Rubbiara, Strada Chiesa Rubbiara

**Coordinate geografiche** da Google maps:

44°38'53.6", 11°02'21.5"

**Descrizione:**

Giardino privato

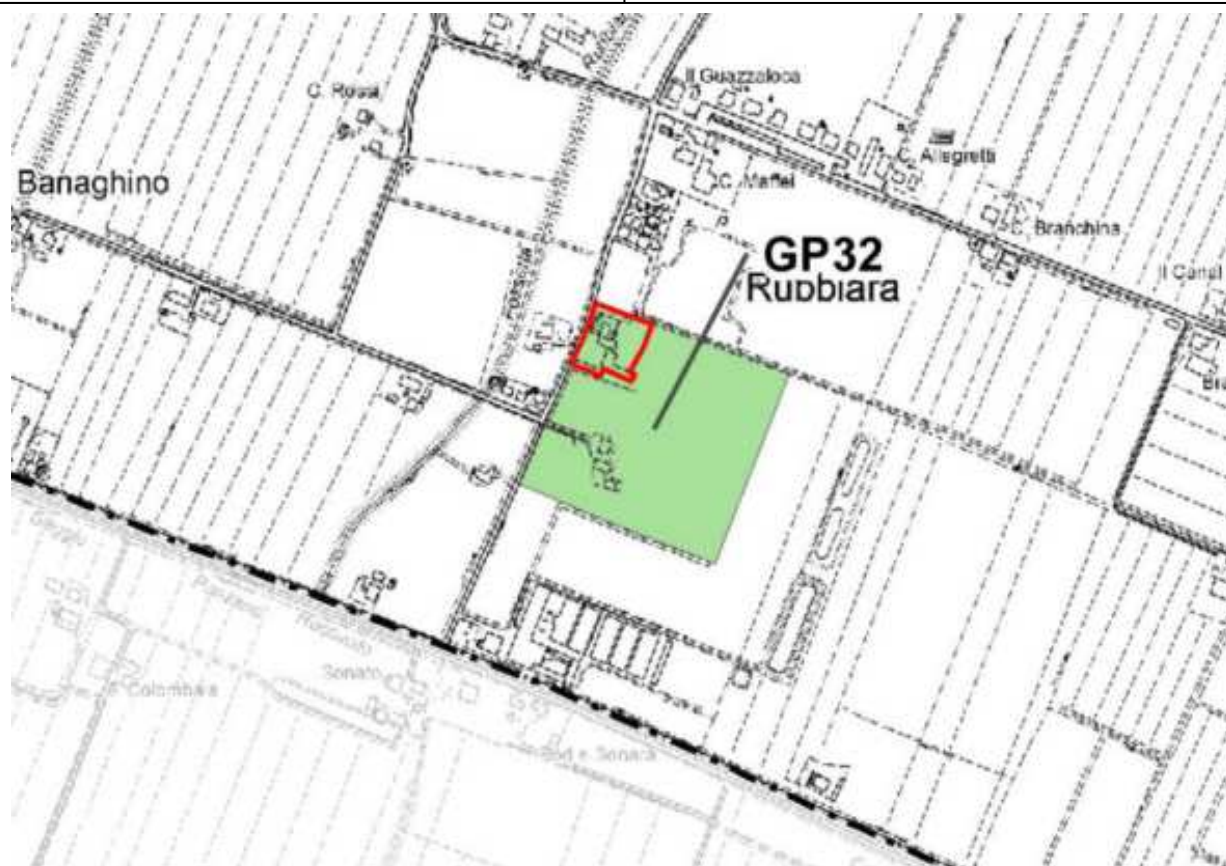
**Data:**

24/6/2022

**Note:**

**Vincolo sovraordinato:**

Bene architettonico (d.lgs 42/2004) la parte strettamente contigua alla Chiesa



# GIARDINO PRIVATO

GP 33

**CODICE SITO:** GP33

**Toponimo:**

**Località:**

Strada Imperiale Ovest

**Coordinate geografiche** da Google maps:

44°39'20.5", 11°00'27.3"

**Descrizione:**

Giardino privato

**Data:**

24/6/2022

**Note:**

**Vincolo sovraordinato:**





# GIARDINO PRIVATO

GP 34

The map shows a rural area with several greenhouses highlighted in green. The greenhouses are labeled GP34, GS4, and GS10. The map also shows various roads and landmarks, including the Bagazzano area and the Baggara di area. A red line is drawn across the top of the map, possibly indicating a boundary or a specific path.

# GIARDINO PRIVATO

GP 35

**CODICE SITO:** GP35

**Toponimo:**

**Località:**

Navicello, SS 255

**Coordinate geografiche da Google maps:**

44°39'46.7", 11°00'16.4"

**Descrizione:**

Giardino privato

**Data:**

24/6/2022

**Note:**

**Vincolo sovraordinato:**





# VILLA BERTELLI

GP 36

**CODICE SITO:** GP36

**Toponimo:**

Villa Bertelli

**Località:**

Nonantola, Via Provinciale Ovest

**Coordinate geografiche** da Google maps:

44°40'32.7", 11°01'21.0"

**Descrizione:**

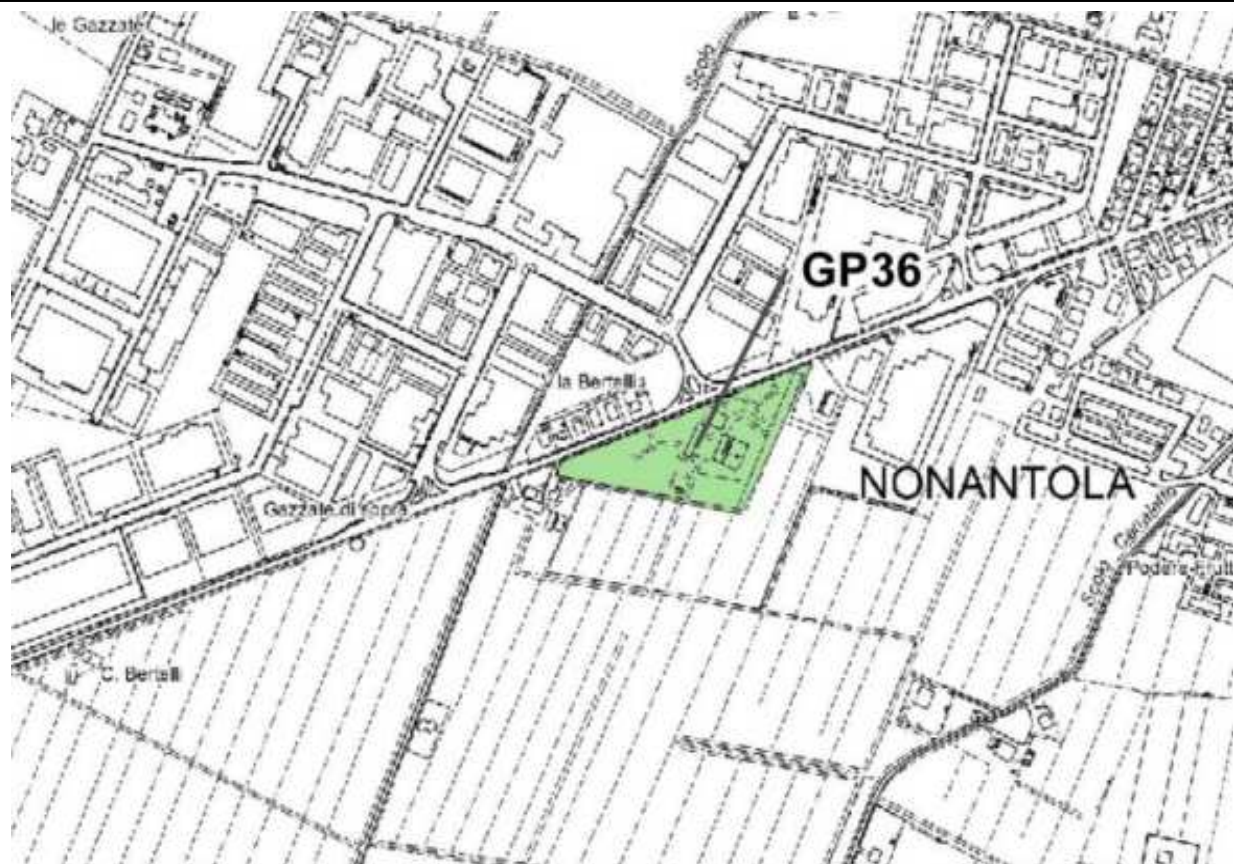
Giardino privato

**Data:**

24/6/2022

**Note:**

**Vincolo sovraordinato:**



# GIARDINO PRIVATO

GP 37

**CODICE SITO:** GP37

**Toponimo:**

**Località:**

Nonantola, Via Gazzate

**Coordinate geografiche** da Google maps:

44°40'58.3", 11°01'04.9"

**Descrizione:**

Giardino privato

**Data:**

24/6/2022

**Note:**

**Vincolo sovraordinato:**





<b>GIARDINO PRIVATO</b>	<b>GP 38</b>
-------------------------	--------------

<b>GIARDINO PRIVATO</b>	<b>GP 38</b>
-------------------------	--------------

**CODICE SITO:** GP38

**Toponimo:**

**Località:**  
Nonantola, Via Gazzate

**Coordinate geografiche** da Google maps:  
44°40'58.8", 11°01'01.3"

**Descrizione:**  
Giardino privato

**Data:**  
24/6/2022

**Note:**

**Vincolo sovraordinato:**

**CODICE SITO:** GP38

**Toponimo:**

**Località:**  
Nonantola, Via Gazzate

**Coordinate geografiche** da Google maps:  
44°40'58.8", 11°01'01.3"

**Descrizione:**  
Giardino privato

**Data:**  
24/6/2022

**Note:**

**Vincolo sovraordinato:**

**CODICE SITO:** GP38

**Toponimo:**

**Località:**  
Nonantola, Via Gazzate

**Coordinate geografiche** da Google maps:  
44°40'58.8", 11°01'01.3"

**Descrizione:**  
Giardino privato

**Data:**  
24/6/2022

**Note:**

**Vincolo sovraordinato:**

**CODICE SITO:** GP38

**Toponimo:**

**Località:**  
Nonantola, Via Gazzate

**Coordinate geografiche** da Google maps:  
44°40'58.8", 11°01'01.3"

**Descrizione:**  
Giardino privato

**Data:**  
24/6/2022

**Note:**

**Vincolo sovraordinato:**

**CODICE SITO:** GP38

**Toponimo:**

**Località:**  
Nonantola, Via Gazzate

**Coordinate geografiche** da Google maps:  
44°40'58.8", 11°01'01.3"

**Descrizione:**  
Giardino privato

**Data:**  
24/6/2022

**Note:**

**Vincolo sovraordinato:**

**CODICE SITO:** GP38

**Toponimo:**

**Località:**  
Nonantola, Via Gazzate

**Coordinate geografiche** da Google maps:  
44°40'58.8", 11°01'01.3"

**Descrizione:**  
Giardino privato

**Data:**  
24/6/2022

**Note:**

**Vincolo sovraordinato:**

**CODICE SITO:** GP38

**Toponimo:**

**Località:**  
Nonantola, Via Gazzate

**Coordinate geografiche** da Google maps:  
44°40'58.8", 11°01'01.3"

**Descrizione:**  
Giardino privato

**Data:**  
24/6/2022

**Note:**

**Vincolo sovraordinato:**

**CODICE SITO:** GP38

**Toponimo:**

**Località:**  
Nonantola, Via Gazzate

**Coordinate geografiche** da Google maps:  
44°40'58.8", 11°01'01.3"

**Descrizione:**  
Giardino privato

**Data:**  
24/6/2022

**Note:**

**Vincolo sovraordinato:**

**CODICE SITO:** GP38

**Toponimo:**

**Località:**  
Nonantola, Via Gazzate

**Coordinate geografiche** da Google maps:  
44°40'58.8", 11°01'01.3"

**Descrizione:**  
Giardino privato

**Data:**  
24/6/2022

**Note:**

**Vincolo sovraordinato:**

**CODICE SITO:** GP38

**Toponimo:**

**Località:**  
Nonantola, Via Gazzate

**Coordinate geografiche** da Google maps:  
44°40'58.8", 11°01'01.3"

**Descrizione:**  
Giardino privato

**Data:**  
24/6/2022

**Note:**

**Vincolo sovraordinato:**

**CODICE SITO:** GP38

**Toponimo:**

**Località:**  
Nonantola, Via Gazzate

**Coordinate geografiche** da Google maps:  
44°40'58.8", 11°01'01.3"

**Descrizione:**  
Giardino privato

**Data:**  
24/6/2022

**Note:**

**Vincolo sovraordinato:**

**CODICE SITO:** GP38

**Toponimo:**

**Località:**  
Nonantola, Via Gazzate

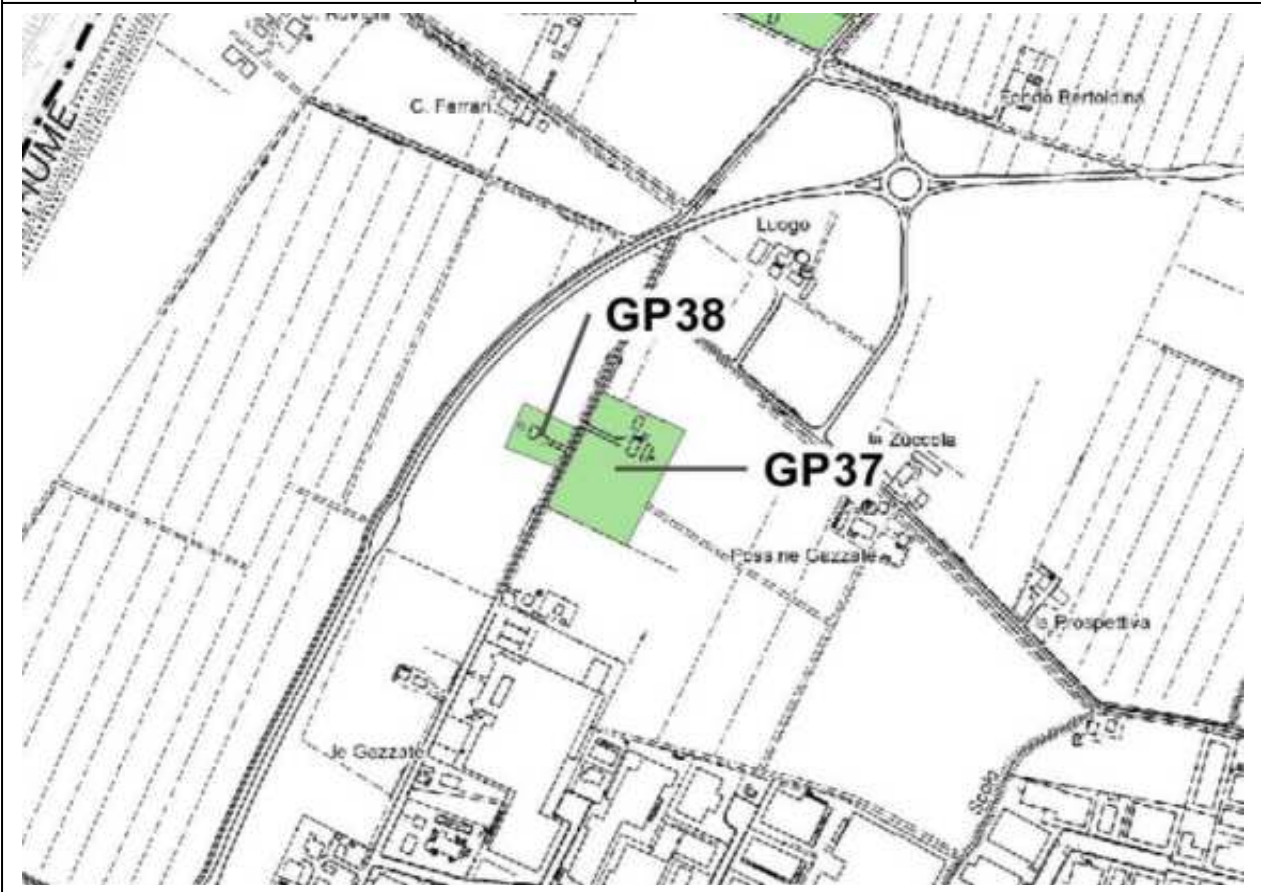
**Coordinate geografiche** da Google maps:  
44°40'58.8", 11°01'01.3"

**Descrizione:**  
Giardino privato

**Data:**  
24/6/2022

**Note:**

**Vincolo sovraordinato:**



# POSSESSIONE BASSA

GP 39

**CODICE SITO:** GP39

**Toponimo:**

Possessione Bassa

**Località:**

Nonantola, Via San Lorenzo

**Coordinate geografiche** da Google maps:

44°40'58.5", 11°02'23.2"

**Descrizione:**

Giardino privato

**Data:**

24/6/2022

**Note:**

**Vincolo sovraordinato:**

